

# Conheça o Hospital Bruno Born



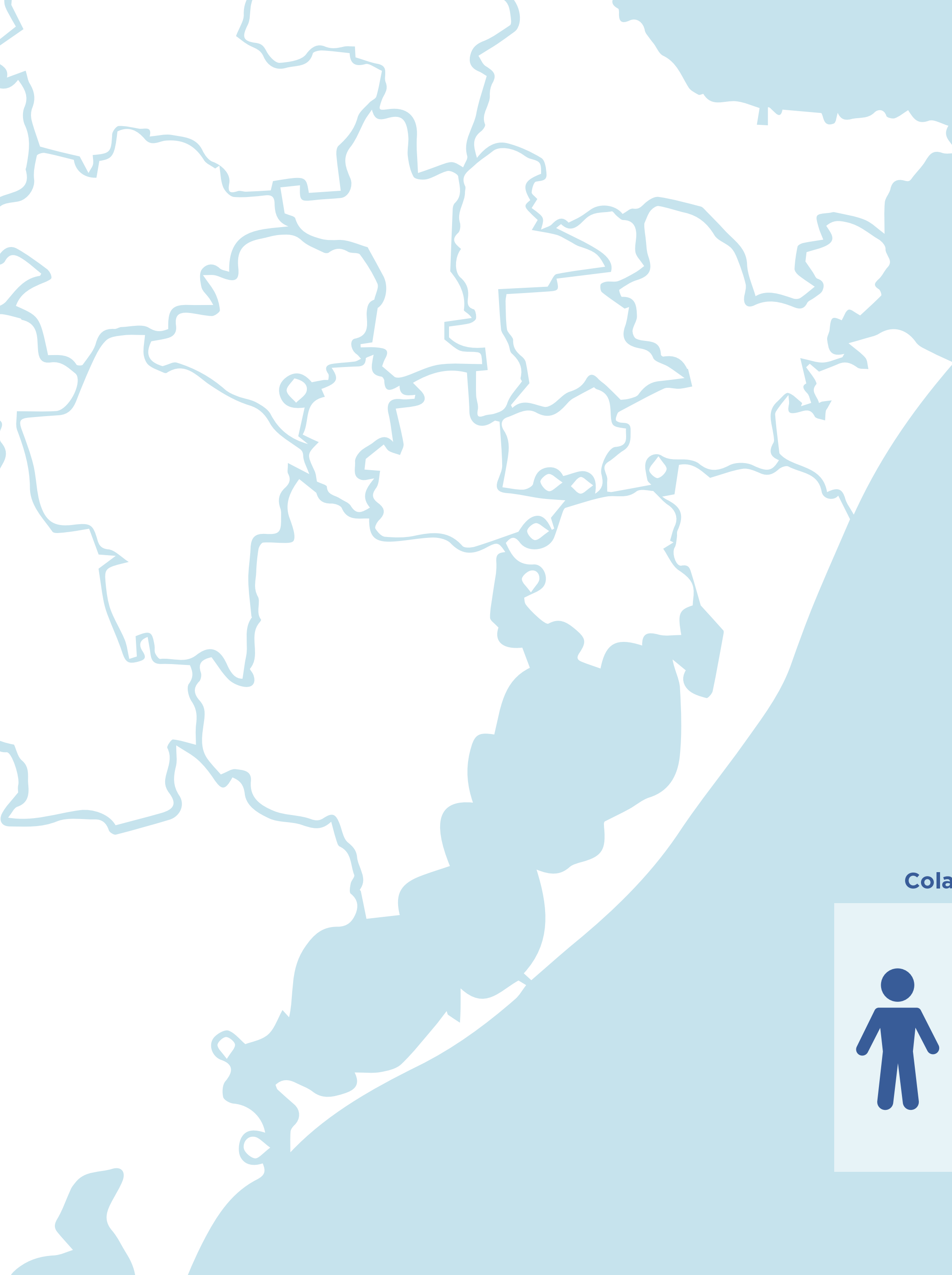
HOSPITAL BRUNO BORN

# A nossa trajetória até aqui...

**Desde 1931 sendo referência em saúde nas mais diversas especialidades, tendo suas diretrizes voltadas ao constante aprimoramento de seus recursos físicos, técnicos e humanos.**

Este é o **Hospital Bruno Born** que, através desta **longa e consolidada trajetória**, espera contar com a sua parceria para continuar escrevendo uma **história de crescimento, desenvolvimento e, principalmente, cuidado com a vida e com o bem-estar de tantas pessoas.**





# Rio Grande do Sul



Referência principal da 16ª Coordenadoria Regional de Saúde.

**Aproximadamente 372 mil habitantes.**

**Referência nas especialidades:**

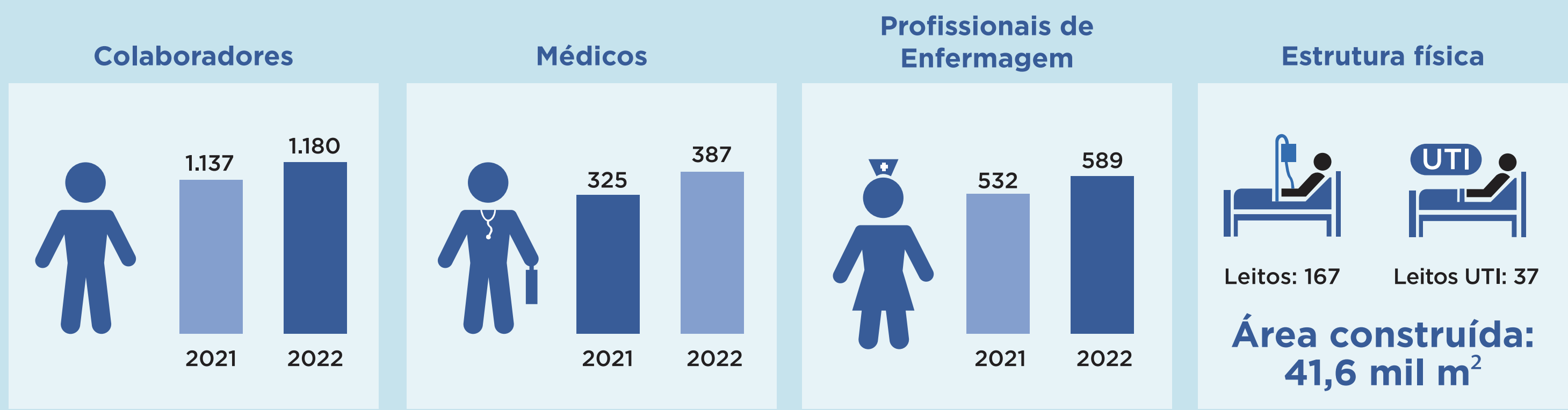
Cardiologia, Neurologia, Oncologia, Fissuras Lábio Palatais e Reabilitação Auditiva, Nefrologia, SAMU, Captação de Órgãos e Gestante de Alto Risco.

Somos referência para as 8ª / 13ª / 16ª Coordenadorias Regionais de Saúde.

**Aproximadamente 1 milhão de habitantes.**

## CONHEÇA UM POUCO MAIS SOBRE NOSSO HOSPITAL:

### NOSSA ESTRUTURA





# Dados e especialidades 2022

## Nefrologia

Internações: **224**  
Atendimentos ambulatoriais: **677**  
Exames e procedimentos: **4.582**

## Neurocirurgia/ Neurologia

Internações: **1.421**  
Atendimentos ambulatoriais: **3.366**  
Exames e procedimentos: **7.361**

## Ginecologia/ Obstetrícia

Partos cesarianos: **914**  
Partos normais: **495**  
Total de partos: **1.409**

## Oncologia

Internações: **2.743**  
Atendimentos ambulatoriais: **36.626**  
Exames e procedimentos: **134.526**

## Hematologia

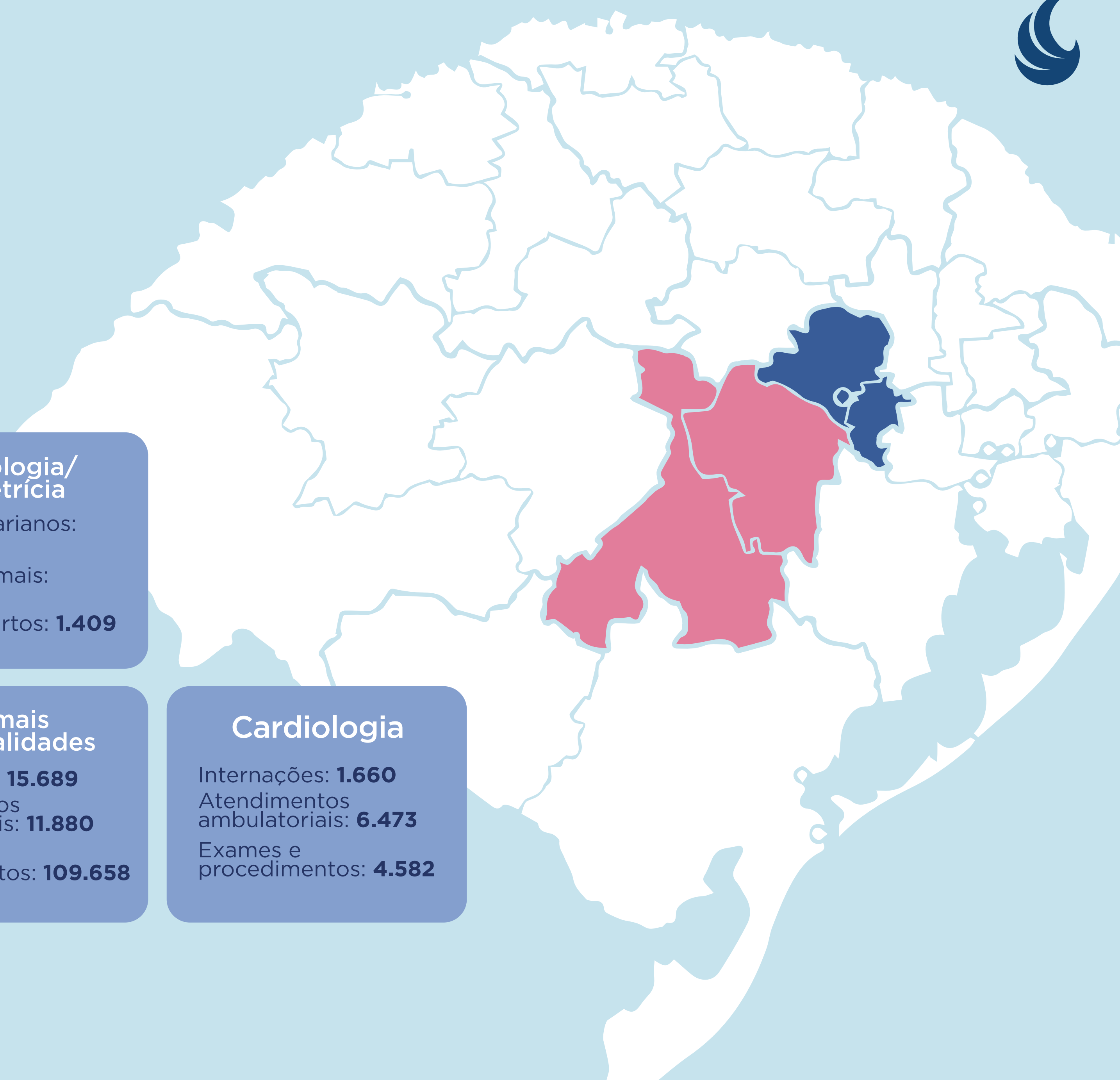
Internações: **137**  
Atendimentos ambulatoriais: **2.665**  
Exames e procedimentos: **13.027**

## Demais especialidades

Internações: **15.689**  
Atendimentos ambulatoriais: **11.880**  
Exames e procedimentos: **109.658**

## Cardiologia

Internações: **1.660**  
Atendimentos ambulatoriais: **6.473**  
Exames e procedimentos: **4.582**





# Captação de Órgãos

Atendemos a região dos Vales e Centro que abrange **1 milhão de habitantes.**



## Notificações de potenciais doadores

Morte Encefálica - 110 pacientes  
Doação efetiva - 31 pacientes

## Hospitais das regiões de abrangência

- Hospital Bruno Born
- Hospital de Caridade e Beneficência Cachoeira do Sul
- Hospital Universitário de Santa Maria
- Hospital Regional de Santa Maria
- Hospital de Caridade Astrogildo de Azevedo
- Hospital São Sebastião Mártir - Venâncio Aires
- Santa Casa de Uruguaiana
- Hospital Santa Cruz/Unisc
- Hospital Ana Nery
- Hospital Estrela
- Hospital São Roque Faxinal do Soturno
- Hospital Benef. Sta Terezinha - Encantado
- Hospital São Francisco de Assis
- Hospital de Guarnição de Santa Maria
- Santa Casa de Alegrete
- Grupo Hospitalar Santiago
- Santa Casa de Sant'ana do Livramento

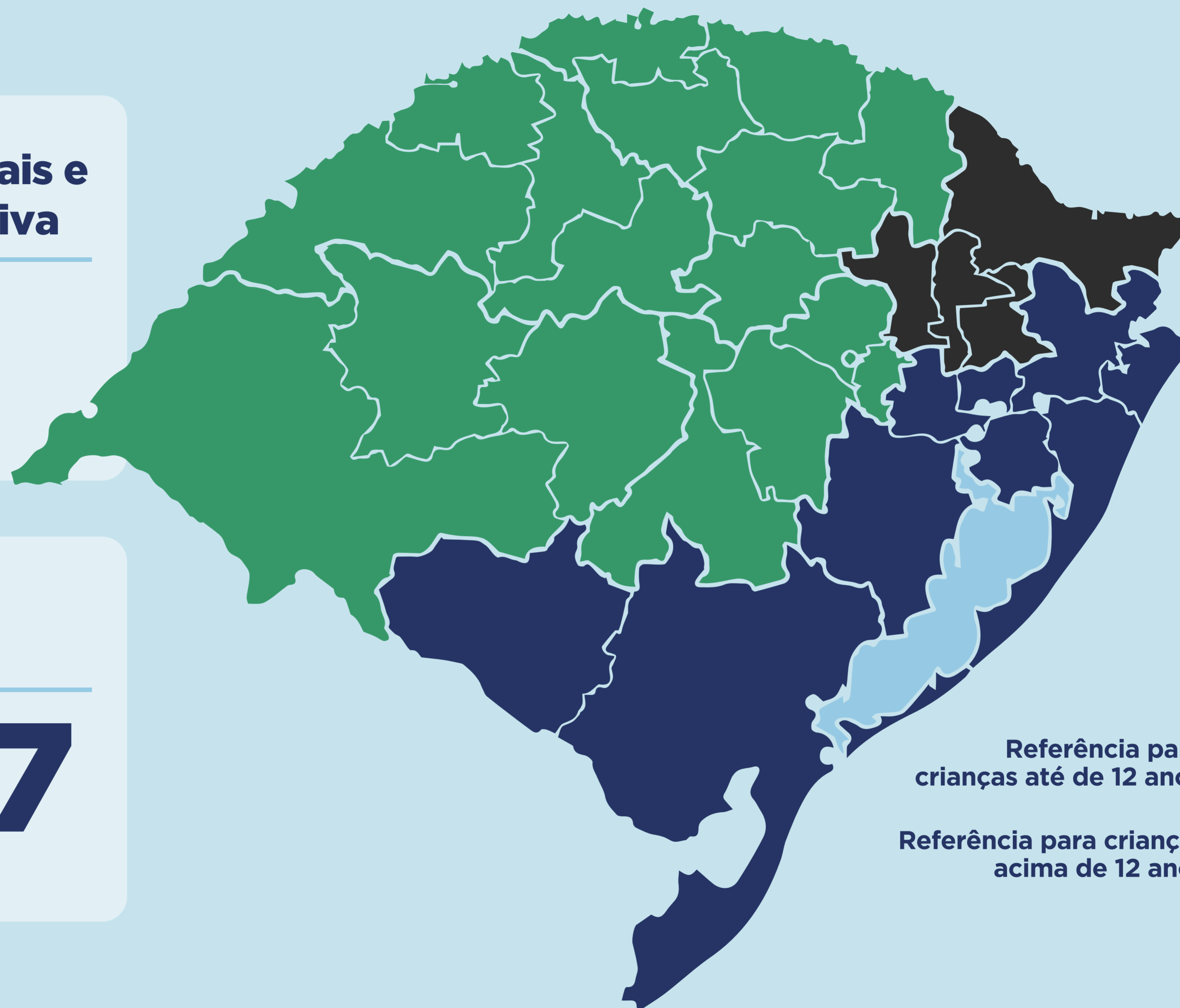


## Fissuras Lábio Palatais e Reabilitação Auditiva

**366**  
internações

## Procedimentos

**51.657**





**Início Projeto  
Qualificar Unimed**

**Início Projeto  
Colaborativo Saúde  
em Nossas Mãos**



**Certificação  
ONA Nível 3**

**Elaboração da  
Política de  
Cultura Justa**

**2018**

**2019**

**2020**

**Certificação  
ONA Nível 2**





**Primeiro Conselho de Pacientes**

**Início do Huddle de Liderança**

**Rondas de Liderança**



**2021**

**2022**

**2023**

**Projeto Certificação Planetree**



**Política de Acesso ao Prontuário**

**Segurança do Paciente - Engajamento do Paciente e Familiar**





HOSPITAL BRUNO BORN